

# HOTEL PFÖSL L'ARCHITETTURA DEL LEGNO IN FACCIATA

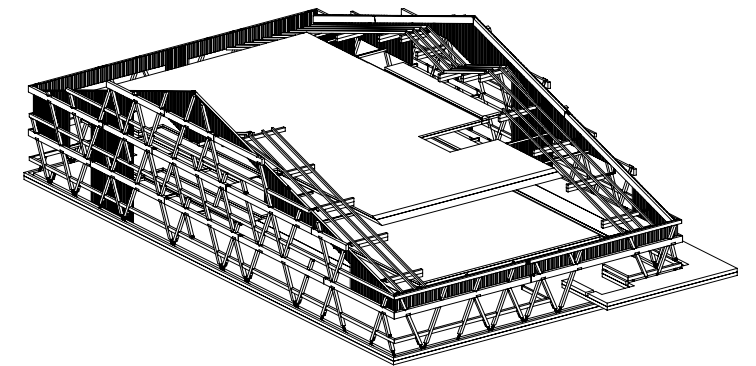
Nova Ponente, Italia  
BERGMEISTERWOLF ARCHITEKTEN



Prati, foreste e panorami suggestivi sulle vette del Latemar e del Catinaccio sono la cornice di questo hotel posto su un piccolo altopiano soleggiato ai margini del bosco. Il rinnovamento e l'ampliamento dell'Hotel Pfösl è stato eseguito secondo criteri green, con l'utilizzo di legni locali e materiali biologici, che hanno portato all'ottenimento della certificazione Klimahotel.

L'importante intervento architettonico ha visto come protagonista il legno ed è stato affidato a Bergmeisterwolf Architekten. LignoAlp, azienda leader nella realizzazione di edifici e strutture in legno su misura, è stata incaricata della realizzazione della facciata, occupandosi della progettazione, del taglio e del montaggio della struttura esterna che caratterizza l'edificio con un forte segno architettonico. LignoAlp ha quindi gestito tutte le fasi dell'esecuzione, dalla progettazione al cantiere, in tempistiche estremamente ridotte, al fine di eseguire tutti i lavori nei tre mesi di chiusura primaverile, con una fase di montaggio di sole quattro settimane.

Il prospetto presenta una struttura di rivestimento in legno lamellare di larice scuro spazzolato, costituita da elementi allineati in senso orizzontale e diagonale, sulla quale è stata eseguita una particolare lavorazione al fine di mantenere intatte le qualità estetiche del legno nel lungo termine. Le dimensioni della struttura e la sua annessione a una preesistenza hanno reso necessarie misurazioni con rilievo digitale e conseguente taglio millimetrico degli elementi in fabbrica. Particolare attenzione è stata dedicata alla funzionalità e durevolezza della struttura nel tempo: per la sua esposizione agli agenti atmosferici sono stati eseguiti particolari dettagli costruttivi che favorissero il deflusso delle acque, senza ristagni nelle porzioni orizzontali, e particolari accorgimenti quali il rialzo del punto di appoggio di puntoni e pilastri in legno sul calcestruzzo per proteggerli dall'acqua. Le linee della facciata sono caratterizzate da un'estetica elegante, essenziale e pulita che si integra con il panorama delle Dolomiti e la vegetazione circostante.



■ Assonometria della struttura in legno della facciata

LIGNOALP

Via Julius Durst, 68 - I - 39042 Bressanone (BZ)

Tel +39 0472 975790

E-mail: info@lignoalp.it - www.lignoalp.it

